

bimos

# SATTEL HOCKER



## WO ERHÖHT GEARBEITET WIRD UND VIEL BEWEGUNG IST, MACHT ER SEINEN JOB.

Unser Sattelhocker ist ideal geeignet für erhöhte Arbeitsplätze, insbesondere wenn Mobilität gefordert wird oder nur begrenzte Beinfreiheit vorherrscht.

Dank seiner spezifischen Ausstattungsoptionen ist der Sattelhocker bestens geeignet für unterschiedliche Einsatzbereiche.



BIMOS ist der führende Hersteller bester Industrie- und Laborstühle in Europa. Mit Fachwissen, technischer Kompetenz und Leidenschaft sorgen wir seit über 60 Jahren dafür, dass Menschen an jedem Arbeitsplatz produktiv, gesund und gerne sitzen.

BESTENS GERÜSTET

# EINER FÜR JEDE AUFGABE

Wie gut eine Sitzlösung ist, hängt davon ab, wie nahtlos sie sich in ihre Einsatzbereiche einfügt. Der Sattelhocker ist für jede Aufgabe bestens gewappnet.

**Hohe Arbeitsplätze.** Hervorragende Mobilität und Beinfreiheit auch bei begrenztem Raum

**Industrie.** Robust, leicht zu reinigen, Kunststoff-Fußkreuz

**ESD.** Volumenleitfähig, ESD-Rollen, zuverlässige Gesamtleitung

**Labor / Medical.** Desinfektionsmittelbeständig, Hygienic Design, Aluminium-Fußkreuz

**Reinraum.** Gekapselte Mechanik, Reinraum-zertifiziert und ESD-konform

**Healthcare und Gesundheitswesen.** Desinfektionsmittelbeständig, Hygienic Design, höchste Mobilität

**Dienstleistungssektor.** Vielseitig, robust, leicht zu reinigen

**Büro-Arbeitsplätze.** Für hohe Arbeitssituationen, sehr mobil, geringer Platzbedarf



FEATURES

# EINER, DER WEISS, WORAUF ES ANKOMMT.

**Aktives, dynamisches Sitzen.** Intuitive 3D-Sitzdynamik

**Druckverteilung und Sitzkomfort.** 3-Zonen Polsterschaum

**Wunschpolster.** Kunstleder oder Stoff Duotec

**Komfortabler und ergonomischer Sattelsitz.** Unterstützt die natürliche S-Form der Wirbelsäule

**Hygienic Design.** Faltenfreie und nahtlose Polsterung; gekapselte Mechanik und Säulenabdeckung gegen die Ablagerung von Schmutz und Staub

**Höchste Mobilität.** Große, leichtgängige Universal-, ESD-, Labor- und Reinraum-Rollen

**Kompakt, leicht und mobil.** Platzsparendes Kunststoff- oder Aluminium-Fußkreuz (Ø 540 mm)

**Ideal anpassbar an Arbeitsplatz und Nutzer.** Extra großes Sitzhöhenpektrum (540 – 800 mm), stufenlos höhenverstellbar durch Handtaster oder optionale besonders hygienische Fußauslösung

**Immer normgerecht.** GS-geprüft, ESD, Reinraum oder Labor



SATTELHOCKER FÜR DIE INDUSTRIE

# EINER, DER SEINEN JOB VERSTEHT. DER ROBUSTE INDUSTRIE- HOCKER IST MOBIL UND FÜR HOHE ARBEITSPLÄTZE GEMACHT.

Wir haben einen robusten und flexiblen Sattelhocker für den Industriebereich entwickelt. Dank seines 3-Zonen Polsterschaums ist er weich und komfortabel. Seine extra großen Universalrollen sind leichtgängig und einfach zu reinigen. Letzteres trifft auf den ganzen Hocker zu: Seine Materialien und sein fugenarmes Design machen ihn besonders pflegeleicht.

Der Sattelhocker ermöglicht auch bei häufigem Positionswechsel ein ergonomisches Sitzen. Dank der intuitiven Sitzhöhenverstellung lässt er sich leicht an erhöhte Arbeitsplätze und unterschiedliche Körpergrößen anpassen.

**Übrigens.** Die ESD-Ausführung leitet elektrostatische Ladungen in den Boden ab. Seine bauteilübergreifende Gesamtableitung nach DIN EN 61340-5-1 macht den Sattelhocker für Elektronik-Arbeitsplätze sicher.



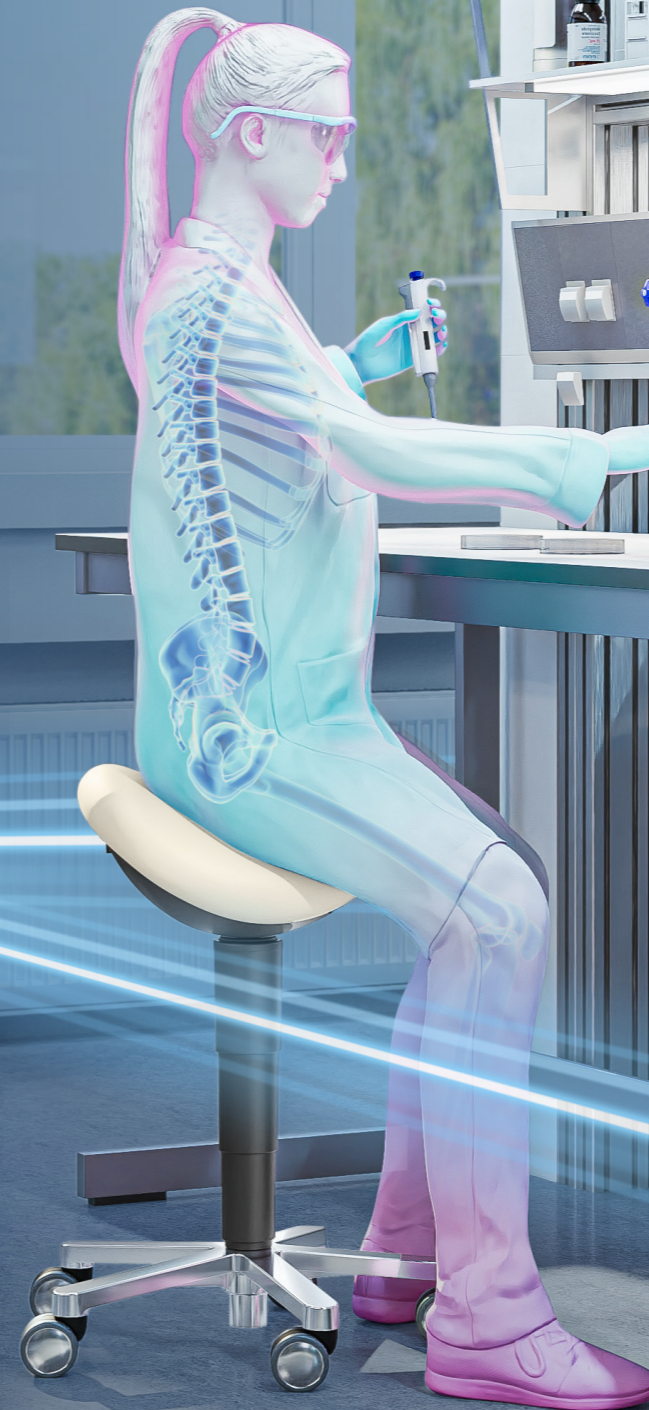
SATTELHOCKER FÜR LABORE

# FÜR PRÄZISION GEMACHT. DER PLATZSPARENDE HOCKER FÜR KONZENTRIERTES UND SAUBERES ARBEITEN.

Labore sind anspruchsvolle Arbeitsplätze. Der Sattelhocker in der Laborausführung zeichnet sich durch hohen Komfort und Hygienic Design aus. Er ist leicht zu reinigen, desinfizierbar und verhindert durch seine falten- und nahtlose Polsterung

sowie seine gekapselte Mechanik die Ablagerung von Keimen und Bakterien. Sein 3-Zonen Polsterschaum ist weich und macht das Sitzen bequem. Die extra großen Laborrollen sind leichtgängig und einfach zu reinigen.

**Übrigens.** Der Sattelhocker ist auch als Reinraum-Variante erhältlich und ist nach Luftreinheitsklasse 3 nach DIN EN ISO 14644-1 zertifiziert. Außerdem ist er ESD-konform.



SATTELHOCKER FÜR MEDICAL BEREICH

## WENN MAN NÄHER RAN MUSS: DER HYGIENISCHE UND PLATZ- SPARENDE MEDICAL-HOCKER.

Im Medical-Bereich kommt es darauf an, mobil zu bleiben und nah an die Patientinnen und Patienten heran zu kommen. Dank seines Hygienic Designs ist die Polsterung nahtlos und faltenfrei. So können sich keine Keime ablagern.

Der Medical-Hocker lässt sich leicht reinigen und widersteht gängigen Desinfektionsmitteln. Seine großen Laborrollen sind leichtgängig und reinigungsfreundlich und seine Polster sind dank 3-Zonen Polsterschaum weich und bequem.

Dank seiner Bauform verschafft der Sattelhocker auch auf engstem Raum genug Platz für die Beine.



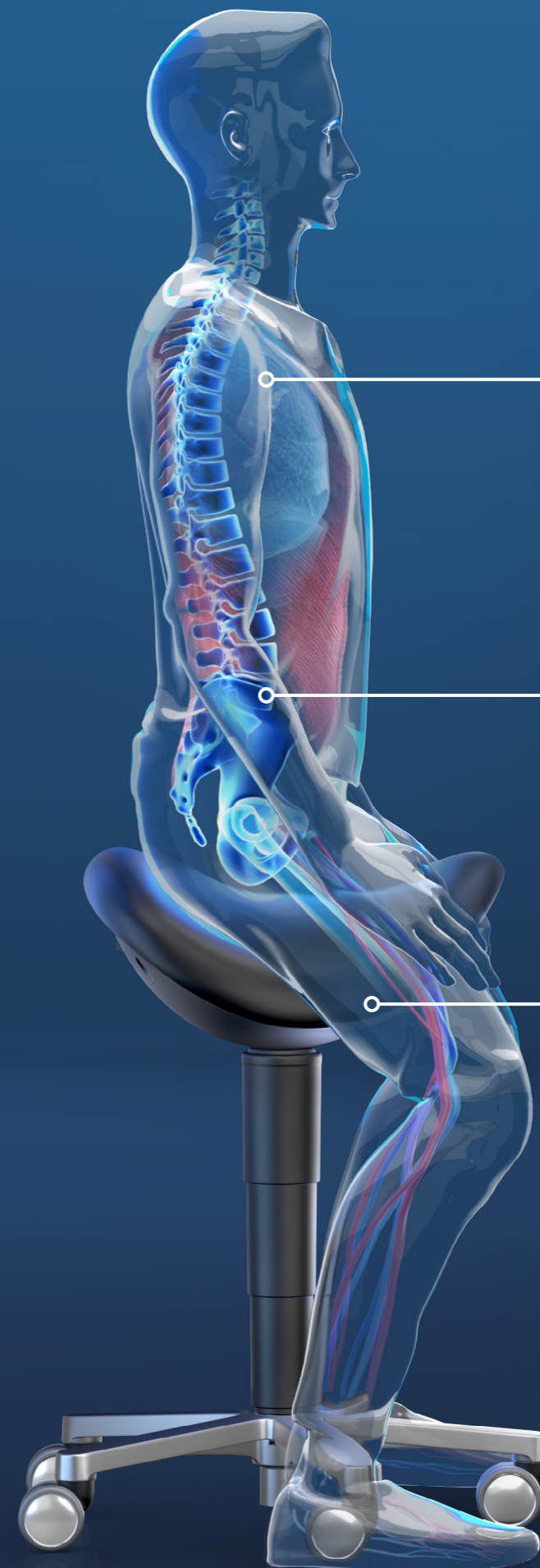
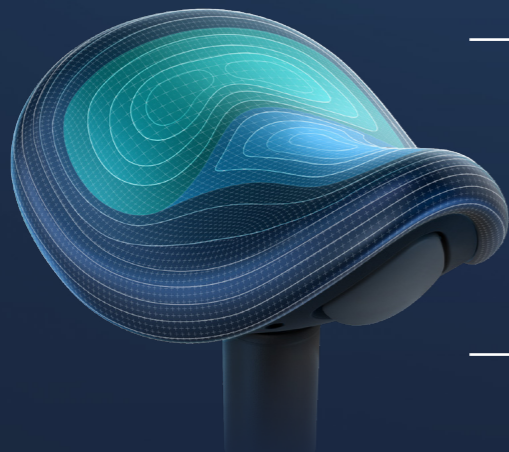
DIE SATTELFORM

# UNTERSTÜTZT DIE NATÜRLICHE KÖRPERHALTUNG.

Die Sattelform neigt das Becken und unterstützt die natürliche S-Form der Wirbelsäule. Außerdem fördert die 3D-Sitzdynamik aktiv das bewegte Sitzen.



3-Zonen Polsterschaum:  
Weich, bequem und  
höchster Sitzkomfort.



**Unterstützung der Atmung.**  
Die aufrechte Sitzhaltung kann die Atemwege öffnen und eine freiere Atmung ermöglichen.

**Stärkung des Rückens.**  
Der komfortable Sattelsitz unterstützt die natürliche S-Form der Wirbelsäule und fördert eine ergonomische Sitzhaltung.

**Aktives Sitzen.** Durch die 3D-Sitzdynamik kann die Sitzposition leicht variiert werden. Dies kann Verspannungen vorbeugen.

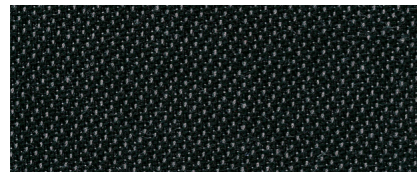
LABORATORY FOR  
**MOVEMENT  
BIOMECHANICS**

Begleitung der Entwicklung mit Literatur-  
recherche und Studie in Bezug auf Druck-  
verteilung und Komfortempfindung.

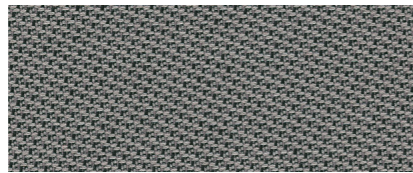
SATTELHOCKER

# ALLE OPTIONEN AUF EINEN BLICK.

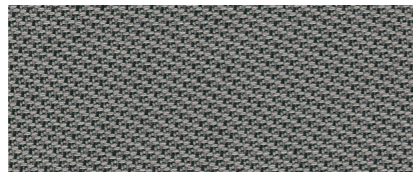
Stoff Duotec



**schwarz**  
6801

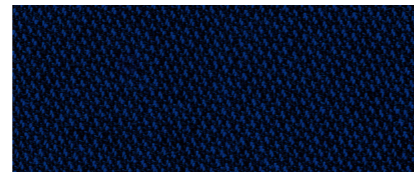


**schwarz ESD**  
9801



**grau**  
6811

**grau ESD**  
9811



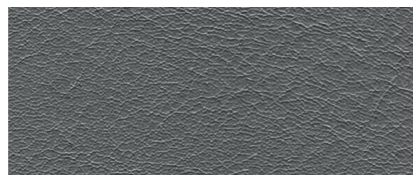
**blau**  
6802

**blau ESD**  
9802

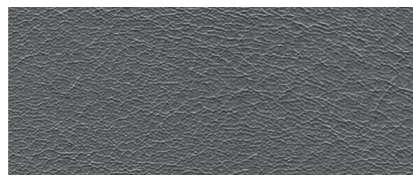
Kunstleder Magic



**schwarz**  
MG01



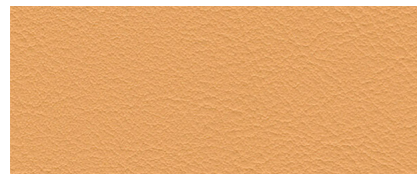
**schwarz ESD**  
MG01



**grau**  
MG11



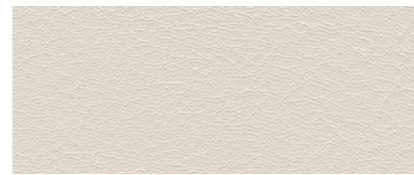
**blau**  
MG02



**apricot**  
MG76



**mint**  
MG84



**hellbeige**  
MG05

Fußkreuz



**Kunststoff schwarz**  
217



**Aluminium poliert**  
521



**Allround**      **ESD**      **Labor/Medical**      **Reinraum ESD konform**      **Reinraum ESD konform mit Fußauslösung**

Sattelhocker mit Rollen  
Sitzhöhe 540 – 800 mm

Ausstattung / Optionen	Farbe	Best.-Nr.	9473	9473 E	9473 L	9473 R	9F73 R
Stoff Duotec	schwarz	6801	○	-	-	-	-
	grau	6811	○	-	-	-	-
	blau	6802	○	-	-	-	-
Stoff Duotec ESD	schwarz	9801	-	○	-	-	-
	grau	9811	-	○	-	-	-
	blau	9802	-	○	-	-	-
Kunstleder Magic	schwarz	MG01	○	-	○	-	-
	grau	MG11	○	-	○	-	-
	blau	MG02	○	-	○	-	-
	apricot	MG76	○	-	○	-	-
	mint	MG84	○	-	○	-	-
Kunstleder Magic ESD	schwarz	MG01	-	○	-	○	○
	hellbeige	MG05	○	-	○	-	-
Fußkreuz Kunststoff	schwarz	217	●	-	-	-	-
Fußkreuz Aluminium	poliert	521	-	●	●	●	●
3D-Sitzdynamik	-	-	●	●	●	●	●

● Standard ○ Option



Bimos – eine Marke der  
Interstuhl Büromöbel GmbH & Co. KG

bimos

Brühlstraße 21  
72469 Meßstetten-Tieringen  
P +49 7436 871-111  
F +49 7436 871-359  
info@bimos.de  
bimos.com



UNTERNEHMEN

PRODUKTE

Technische Änderungen vorbehalten. Drucktechnische Abweichungen sind möglich.  
Das Papier stammt aus nachhaltigen und verantwortungsvoll bewirtschafteten Wäldern.  
07/24: 2WSH\_PR001\_DEDE



www.bimos.com